

Access 500



Access 1000/2000

### CENTRALES DE CONTROL DE PASO VERSÁTILES

- Sistemas de control de paso concebidos para responder a las necesidades de gestión en pequeñas y medianas colectividades.
- Central con receptor 868 MHz y entrada para lectores de proximidad 13.56 MHz (BUS-LIN)
- Posibilidad de utilizar diferentes elementos de activación (emisores programables, emisores con bi-tecnología, llaves y tarjetas de proximidad).
- Posibilidad de 4 relés de salida utilizando tarjetas de expansión configurables en modo impulsional o biestable. Función Antipánico
- Puede ser instalado en interiores y exteriores.
- La tarjeta TSA puede actuar como tarjeta antipánico en las centralitas de control de acceso ACCESS (configurable con herramienta de programación ASSISTANT).
- Gestión de 1 a 4 puertas.
- Gestión de hasta 2.000 usuarios (según el modelo).
- Acceso protegido mediante password.

### Gestión de instalaciones comunitarias simplificada Mediante herramienta de programación ASSISTANT, dispondrá de:

- Base de datos con todos los equipos, emisores y tarjetas/tags de proximidad entregados en cada instalación.
- Posibilidad de asignar códigos de reserva. Podrá vender emisores, tarjetas y tags funcionales sin desplazarse a la instalación.
- Hacer sustituciones de emisores, tarjetas y tags robados o perdidos, entregando uno nuevo y funcional sin desplazarse a la instalación.
- Altas vía PIN, permite atribuir 1 código de 4 dígitos a un receptor y todos los emisores/elementos de proximidad tendrán que tener el mismo PIN para ser programado en el equipo. Se permiten 2 códigos PIN por emisor. También disponible con herramienta de programación portátil PROGMAN.
- Posibilidad de personalizar dispositivos con el código instalador.
- Configuración de los parámetros de los equipos, como son prohibir la programación vía radio y manual de los dispositivos.

### Alta fiabilidad y sensación de mayor alcance para el usuario

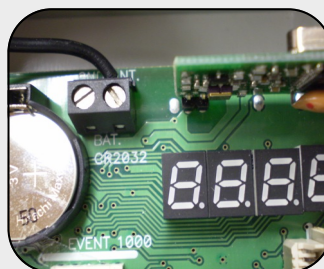
- Con el sistema de transmisión APS (Approaching System), se puede activar el botón del emisor aún estando fuera de cobertura del receptor. El emisor irá transmitiendo repetitivamente la señal mientras el usuario se aproxima a su puerta de garaje y hasta el momento de la apertura de la puerta.

### Mayor seguridad

- Sistema de código cambiante de "alta seguridad" con más bits de encriptación.

### Facilidad

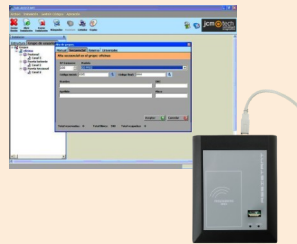
- Simplifica al máximo el trabajo del instalador y reduce al mínimo las intervenciones técnicas y el trabajo de cableado (3 hilos).



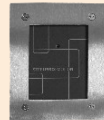
## CARACTERISTICAS TECNICAS



Access 500



Assistant -ACR



Steel Prox-acr



TSA



Event-acr



Access 1000/2000

## ACTIVADORES



GoProMin-acr

GoPro4-acr

MotionCard-acr

Free-TH-acr

Free-T-acr

GoBio E-acr

GoKey-acr

GoButton-acr

GoSwitch-acr

### Centralita Access 500-ACR

- Control de accesos 868 MHz 1 relé, 500 códigos.
- Salidas: 1 relé impulsional/biestable por menú parámetros centralita (estados relés modificables con herramienta de programación ASSISTANT).
- Expansión salidas: 3 con tarjeta TSA.
- Posibilidad de utilizar cualquier canal como alarma anti-pánico (activando relé 4 como activación alarma).
- Memoria extraíble 500 usuarios.
- Altas y bajas individuales o por grupos de códigos mediante teclado incorporado o programador ASSISTANT.
- Display interno de 4 dígitos.
- Acceso protegido con password.
- Máximo 3 lectores de proximidad conectados directamente al equipo (BUS-LIN).
- Longitud cable BUS-LIN: secciones cable 0,22 / 0,35/0,5 mm<sup>2</sup> hasta 100/150/200 m respectivamente. Cable categoría 5.
- Utilizando fuente alimentación externa hasta 20 lectores de proximidad en la misma red (BUS-LIN).
- Lleva reloj y calendario para guardar fecha y hora en caso de tener insertada la tarjeta de eventos.
- Alimentación: 230Vac  $\pm$ 10%.
- Consumo reposo / func: 23mA / 42mA.
- Temperatura de funcionamiento -20°C a +85°C.
- Antena integrada.
- IP54 (IP65 con prensaestopas).
- Dimensiones: 140 x 220 x 55 mm.

### Centralita Access 1000/2000-ACR

- Control de accesos 868 MHz 2 relés, 1000 o 2000 códigos.
- Salidas: 2 relés impulsional/biestable por menú parámetros centralita (estados relés modificables con herramienta de programación ASSISTANT).
- Posibilidad de utilizar cualquier canal como alarma anti-pánico (activando cualquier relé como activación alarma).
- Memoria extraíble de 1.000 o 2.000 códigos.
- Altas y bajas individuales o por grupos de códigos mediante teclado y LCD frontal o programador ASSISTANT.
- Acceso protegido con password.
- Máximo 5 lectores de proximidad conectados directamente al equipo (BUS-LIN).
- Longitud cable BUS-LIN: secciones cable 0,22/0,35/0,5 mm<sup>2</sup> hasta 100/150/200 m respectivamente. Cable categoría 5.
- Utilizando fuente alimentación externa hasta 20 lectores de proximidad en la misma red (BUS-LIN).
- Lleva reloj y calendario para guardar fecha y hora en caso de tener insertada la tarjeta de eventos.
- Anti-passback/Anti-timeback.
- Funciones de Kill-pass, fecha de validez y descuentaje realizables a través de los lectores de proximidad.
- Tapa frontal con bisagras para evitar caída en caso de apertura.
- Alimentación: dual 230Vac o 12Vac/dc.
- Consumo reposo / func. 27mA / 57mA a 230Vac - 150mA / 550mA a 12Vac/dc.