

Centurion-ACR



Centurion es uno de los torniquetes más populares en formato trípode bidireccional.

Ocupa un espacio mínimo y proporciona una máxima eficiencia de paso gracias a la respuesta rápida del motor que permite una velocidad de paso elevada. La función de caída de brazo deja el paso libre en caso de emergencia. Disponible en acero inoxidable y galvanizado pintado. Con el pack clima, permite la instalación en exteriores. Dispone de conexión para batería de back-up.

Su de caída de brazos, gracias al sistema motorizado, rearma automáticamente el brazo abatido después de un paro de emergencia o fallo de corriente.

Su instalación resulta muy sencilla ya que disponen de una tapa frontal que facilita su anclaje y cableado y una tapa superior que permite acceder al conjunto mecánico y facilita su revisión y mantenimiento.

Ventajas

Sistema de control bidireccional por brazos horizontales.

Mecánica motorizada

Armado de brazos automático

Caída de brazos por emergencia o ausencia de alimentación

Retención de brazo en cargas de hasta 100Kg.

Pictogramas superiores y laterales

Tapa frontal y superior con cierre de seguridad

Estándar

Mueble INOX , Pictogramas de paso, caída de brazos, panel de control .

Versión Twin



Versión Skull

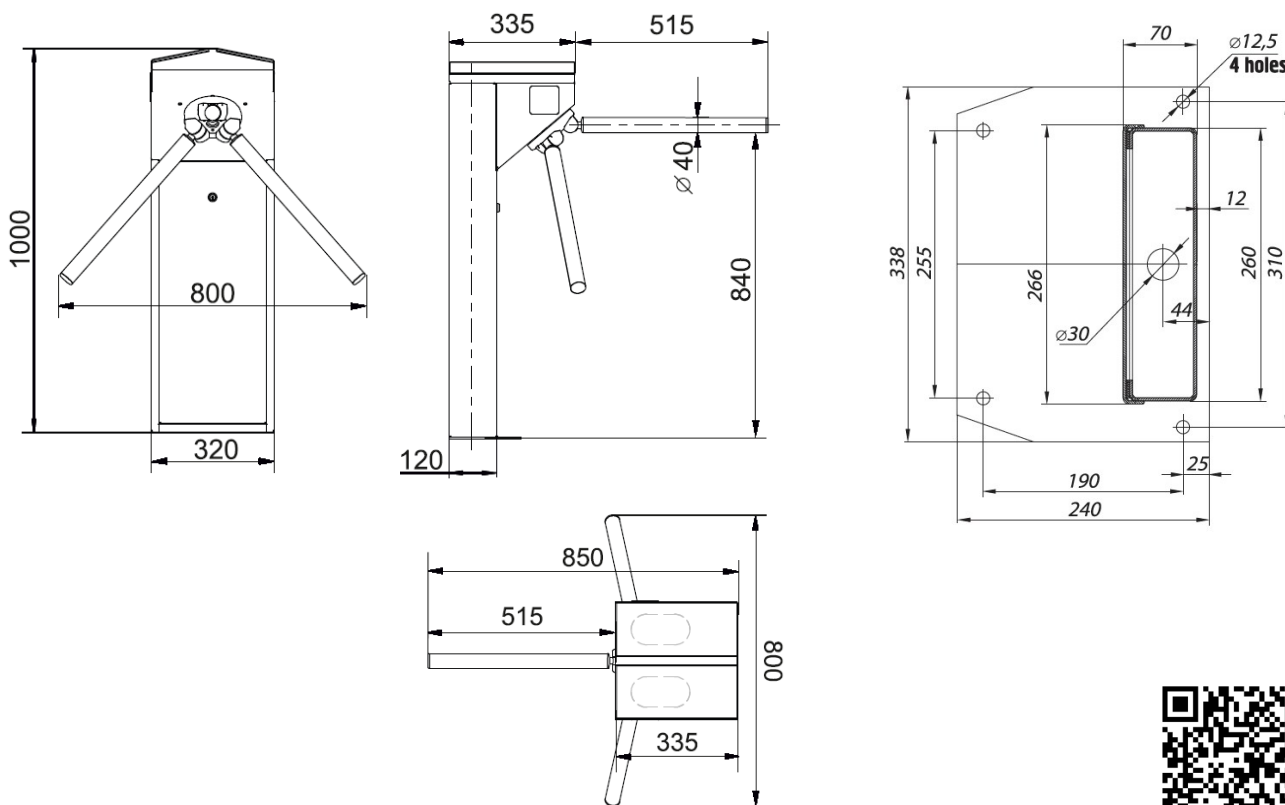


Características Técnicas

Alimentación	230V 50-60Hz ac / (Opcional Batería 12Vcc 7A)
Consumo	Max. 55W
Movimiento/caudal	Motorizado/ 25pers./min controlado, 60 pers. /min en paso libre
Temp. Funcion.	-10°C a 65°C (Opcional calefactor -35°C)
Pictogramas	(Flecha verde / X Roja) x 4
Entradas	Dirección de pase, paro, emergencia . Salidas Opto-acopladas por contacto, TTL, CMOS.5 -48V.
Configuración	Configuración por placa control según manual
Brazos	Diam.40mm Largo 515mm x3 inox
Acabados	1.5 mm Inox (AISI 304). Protección GOST 14254- IP41
Medidas cuerpo	335 x 1000 x 320 mm
Peso	34Kgr.
Opcional	AISI 316 , galvanizado color RAL personalizado. Batería Emergencia, Integración Lectores no estándar, IP54 para uso exterior.



Medidas



VER VIDEO