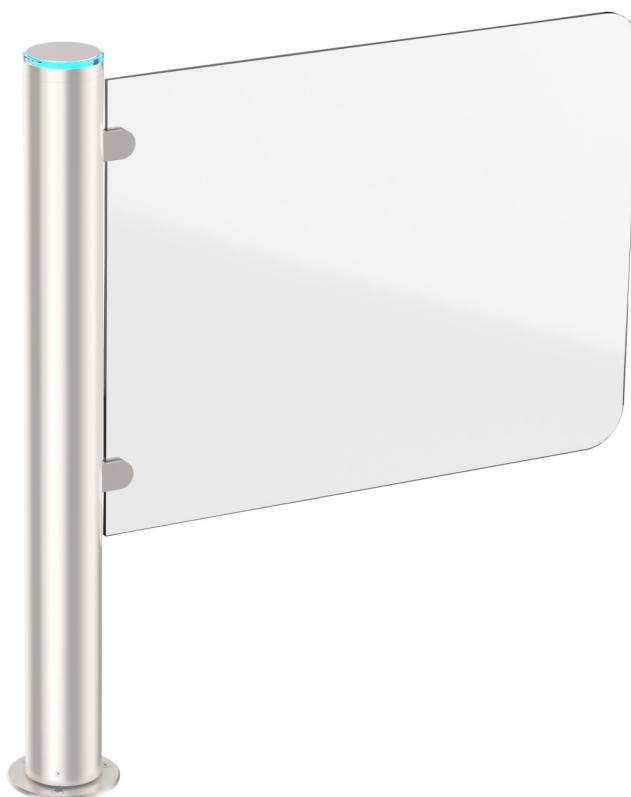


Gate GS Slim-ACR



Los Portillos Motorizados bidireccionales de Paso Slim, con tan solo 101mm de diámetro, son ideales para control de paso de personas en zonas interiores abiertas o como complemento de una instalación con torniquetes donde permiten un cómodo acceso a personas con sillas de ruedas o que empujen carretillas, bultos, etc.

El movimiento se realiza mediante un motor de corriente continua y la configuración / ajuste se puede hacer sobre el par. Después de recibir la señal de apertura el sistema abre la puerta de cristal (90°) en la dirección de pase. Al cabo del tiempo configurado o mediante el pulso de cerrar, la puerta cierra en la posición inicial. La puerta queda bloqueada en los pasajes no autorizados. En caso de emergencia, la puerta pasa a modo libre. Una corona de leds nos indica en azul que está en reposo, en verde que abre, en rojo que no está autorizado y no abre.

Ventajas

Sistema de control por puerta bi-direccional a 90°

Mecánica motorizada con freno eléctrico

Puerta de cristal (ancho de 650 a 900mm)

Cilindro de solo 101mm Ø, con corona de leds (azul, verde, rojo)

Abre en emergencia en el sentido configurado

Estándar

Cilindro INOX cepillado, tubo curvado según versión, botonera maniobras.

Versión SG 650 SLIM

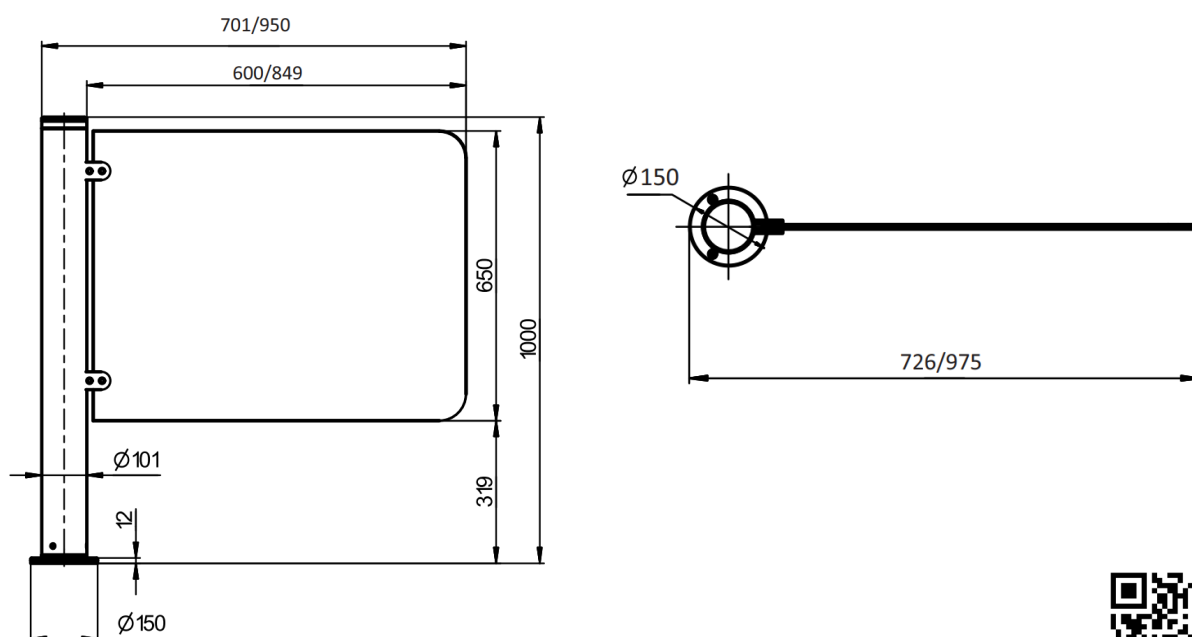


Características Técnicas

Alimentación	100-230V 50/60Hz ac
Consumo	En reposo Min. 50W. Max 200W
Medidas	100x701/950mm
Apertura Pase	Apertura 1.8 seg./ Cierre 1.7seg
Peso	42 Kg.
Protección	GOST 14254-96 - IP41
Control	Contacto seco
Temperatura	+15 ° C / 35 ° C
Puertas	Cristal 650x600 o 650x849mm
Acabados	Cuerpo cilindro INOX cepillado (ASI304) de 101mmØ, Cristal.
Opcional	INOX pulido, INOX AISI 316, Pintura Color RAL, puerta serigrafiada, en metacrilato.



Medidas



VER VIDEO