

BOLARDO HIRÁULICO MONOBLOQUE

FÁCIL DE INSTALAR

Se instala como un bolardo electro-mecánico ya que la unidad hidráulica está alojada dentro del bloque. Puede instalarse la carcasa y tapa del bolardo como pre-instalación.

UNIDAD DE CONTROL

GRIZZLY está gestionado con el cuadro de maniobras CDS que permite incorporar cualquier control de acceso (mando a distancia, tarjetas de proximidad, ...).

FIABILIDAD

Hasta 5.000 maniobras día y velocidad de 5 seg maniobra.
Grosor de 6 o 8 mm y resistencia a los golpes de 20.000 J.



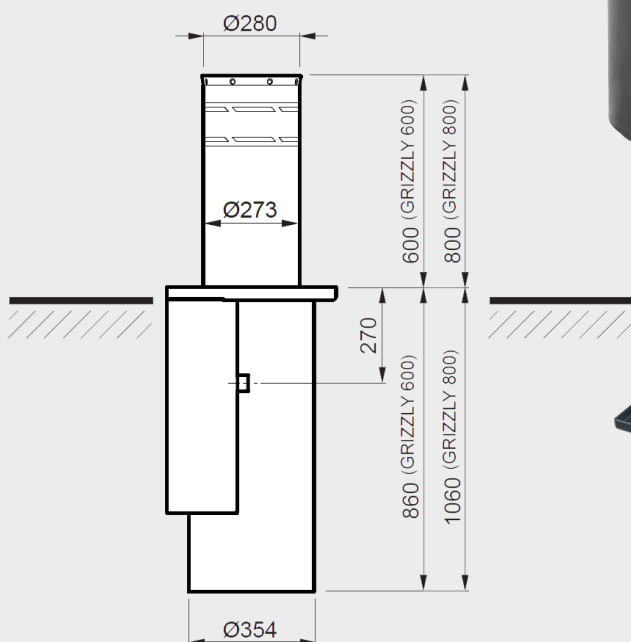
CONEXIÓN

Mediante manguera multifilar entre bolardo y cuadro de maniobra se alimenta la unidad hidráulica, los finales de carrera y la corona de luces. Un mismo cuadro puede controlar hasta cuatro bolardos.

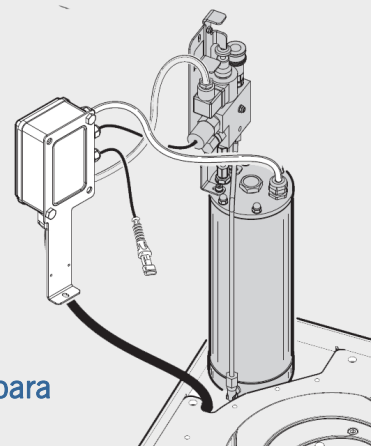
Bomba Hidráulica en el interior del cuerpo del bolardo.

Fácil manejo para su mantenimiento.

Capacidad de aceite muy reducida con sistema de conexión rápido



Carcasa y tapa para pre-instalación



CARACTERÍSTICAS GRIZZLY-ACR



Motor	Modelo	GRIZZLY-600	GRIZZLY-800/6	GRIZZLY-800/10	
	Tensión	230 V ± 10%; 50 - 60Hz			
	Tipo y aislamiento	Clase F; térmica 130° C; bifase; sumergido en aceite			
	Resistencia óhmica	azul - marrón = 40 Ω ± 10% ; azul - negro = 40 Ω ± 10%			
	Absorción y condensador	2A con 20 uF			
	Absorción de Potencia	500 W			
	Tipología de trabajo	5.000 maniobras al día			
	Temperatura funcionamiento	- 30° C +60°C			
	Tiempo de trabajo	5 seg.	6 seg.		
	Maniobra a Mano	ESTÁNDAR: Tiende a bajar cuando no hay corriente. SCT: El bolardo permanece elevado cuando no hay corriente. La maniobra a mano se efectuará mediante la correspondiente llave.			
	Cuadro	Modelo	CDS		
Detección Obstáculos		Detección de obstáculos configurable por parámetros de la Central			
Utilización		Puede controlar hasta 4 disuadores al mismo tiempo			
Contenedor y Columna	Cilindro a enterrar	Ø 354 x 860 mm; con cataforesis	Ø 354 x 1060 mm; tratado con cataforesis		
	Columna fuera del suelo	Ø273x600mm(± 3) acero 6mm	Ø273x800mm(± 3) acero 6mm	Ø273x800mm(± 3) acero 10mm	
	Tratamiento superficial	Cataforesis			
	Acabados columna	Pintura gris RAL 7022 + Película Reflectante H= 100 mm			
	Resistencia a la neblina salina	700 horas (certificación CERMET)			
	Grado de protección	IP 67			
	Carga dinámica admitida (altura impacto 350 mm)	Resistencia a los golpes 20.000 J			
		Resistencia al desfonde 250.000 J		Resistencia al desfonde 400.000 J	
		250 N de empuje en la fase de subida de la columna			
	Cable de alimentación	10 m; FR20R/3AF conforme con normas CEI 20-22 y CEI 20-35			
	Sensor columna bajada	Trámite dos sensor magnético tipo 'REED'			
	Embalaje	Cartón Ecológico Pálet 490x490x1000/1200 mm			
	Calefacción Integrada	Sistema de calefacción TERMON			
Peso	136 Kgr.	150Kgr.			
Opciones	Kit LIGHTS	En caperuza con LED de alta luminosidad; ocho luces radiales y cuatro axiales			
	Otros Acabados	INOX			
	FASCIA/ADSV 10	Película reflectante H=100 mm personalizada			