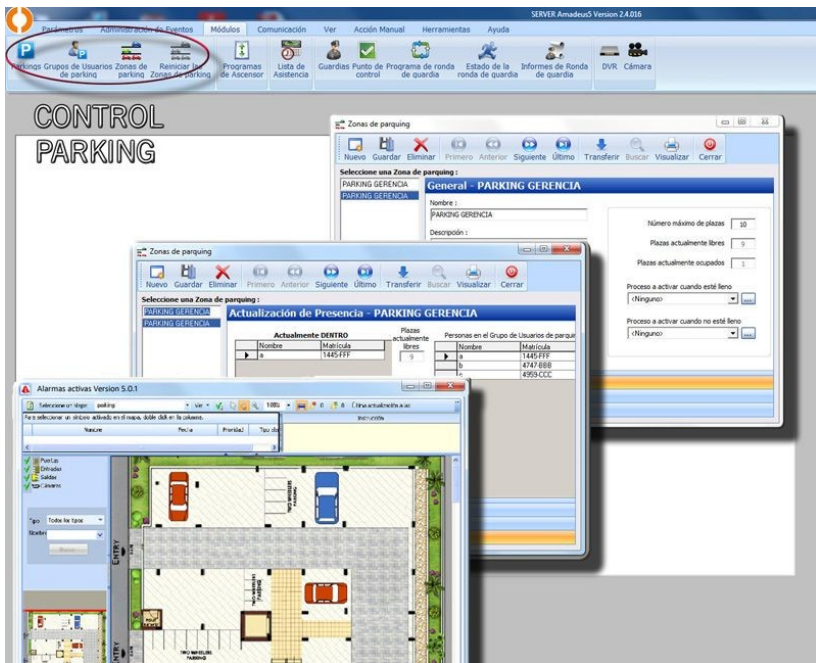


Amadeus 5/Módulo de parking

Permite la gestión de las plazas de parking de una compañía mediante las tarjetas de los usuarios o lectores de matrículas.

El módulo permite la gestión de diferentes zonas de parking. Los coches pertenecientes a una compañía tienen el acceso permitido, hasta que las plazas reservadas para esta no estén del todo ocupadas. Para cada zona de parking, un contador muestra en tiempo real las plazas libres de esa zona. Se pueden asociar procesos automáticos, por ejemplo, cuando una zona esté llena se activará la luz roja de un semáforo.



Además, se pueden asociar procesos automáticos para dar una respuesta automática a ciertas situaciones, por ejemplo cuando una zona esté llena se activará la luz roja de un semáforo, se cerrará la barrera automática de esa planta y se abrirá la barrera automáticamente de otra planta que esté vacía.

Asociando los eventos de parking al módulo gráfico G+, podemos ver en tiempo real y en un plano, la situación en cada planta y si además disponemos del módulo de CCTV, las cámaras asociadas a cada barrera nos mostrarán las imágenes de estas incidencias en tiempo real.

Ventajas

- Complementa las funcionalidades de Amadeus 5
- Utiliza los mismos lectores y tarjetas de la instalación
- Se puede complementar con lectores de matrículas (LPR)
- Configuración de procesos automáticos
- Compatible con carteles de guía y plazas libres
- Contadores de plazas editables
- Activación de equipos de control y/o de paso (Barreras, puertas, bolardos,...)

Requerimientos

- Licencia Amadeus 5 vigente, configuración de centrales en modo Parking