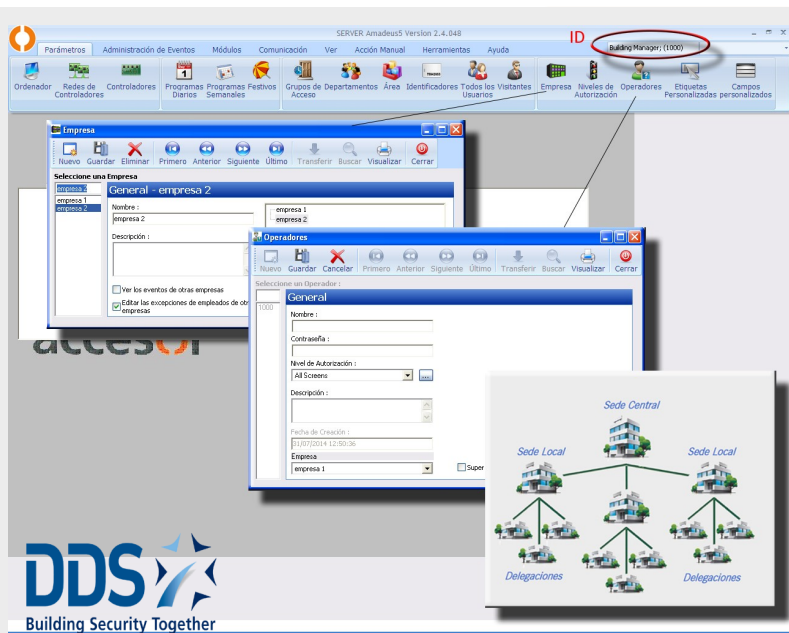


MODULO MULTI-EMPRESA - AMADEUS 5



MÓDULO MULTI-EMPRESAS

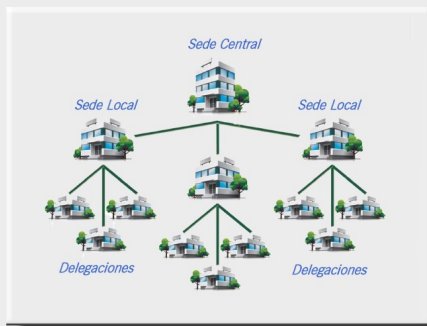
Este módulo responde a las necesidades de las grandes corporaciones. Cada sitio es administrado individualmente, mientras que al mismo tiempo, la supervisión centralizada del sistema de control de acceso se realiza de una manera muy sencilla.

La autonomía de las diferentes Sedes está garantizada. Cada Sede/Delegación, cuenta con su propio sistema de seguridad individual, es gestionado y consultado de forma independiente, se comunica con sus propios controladores, y opera con o sin comunicación con el servidor central. Cada Delegación o Sede puede compartir espacios comunes con otras, Ej. Parking, vestíbulo, cafetería, etc...

Módulo Multi-Empresa

La base de datos central se actualiza continuamente por la base de datos de cada sitio de manera independiente. Cuando un sitio modifica su base de datos, el servidor central se informa automáticamente de los cambios. Sólo las partes pertinentes de la base de datos se replican en cada sitio.

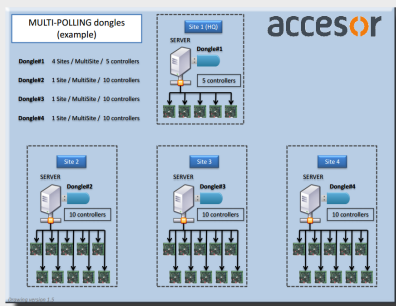
Después de un fallo de comunicación, el sistema es capaz de actualizar los cambios de base de datos que se habían producido durante la caída del sistema.



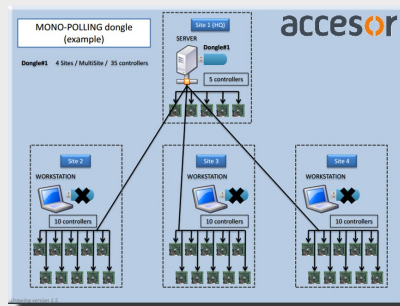
Multi-Polling

El módulo puede funcionar con o sin multi-polling. En configuraciones de múltiples servidores de comunicaciones, los datos se transmiten automáticamente al servidor local, proporcionando una ventaja en caso de fallo en las comunicaciones. Cuando no hay preocupación por un fallo del sistema, es posible implementar el módulo del multi-sitio sin multi-polling, lo que permite una infraestructura más sencilla.

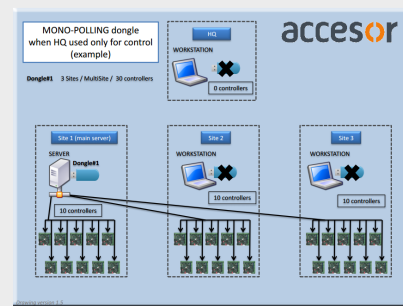
En los edificios compartidos por distintas empresas, utilizar un sistema de seguridad común puede servir a las necesidades de varias empresas. La base de datos central recoge los datos de todas las empresas, mientras que cada empresa trabaja de manera independiente. Cuando un usuario entra al sistema, sólo será capaz de crear, ver o modificar la sección de la base de datos (los usuarios de tarjetas, controladores...) en relación a su propia compañía, sin poder influir en los datos de las otras entidades. Ningún usuario podrá consultar los datos o cambiar el de otras entidades, a menos que se le haya atribuido la debida autorización.



MULTI COMPAÑÍAS INDEPENDIENTES



MULTI COMPAÑÍAS UNIFICADAS



MULTI COMPAÑÍAS CON PUNTO DE CONTROL