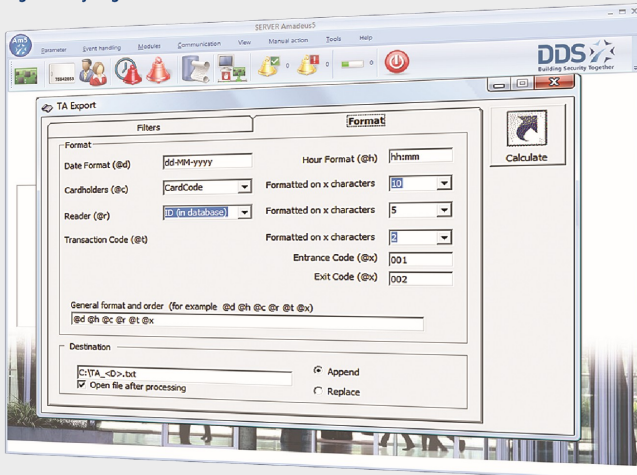


MÓDULO CONTROL DE PRESENCIA (T+) - AMADEUS 5



Amadeus 5 ofrece una solución simple en control de presencia.

La creación de informes exhaustivos y exportar los datos sin problemas a una aplicación externa de control de presencia es más fácil de usar que nunca.

El módulo T+ facilita el cálculo de nóminas mediante la edición y exportación de una amplia gama de informes con un alto nivel de sofisticación.

Los informes calculan las horas de trabajo de los empleados, según lo registrado por la entrada seleccionada y los lectores de la salida, pudiendo tener en cuenta el tiempo de las pausas y las llegadas con retraso. El módulo permite la implementación de un sistema con las horas de trabajo fijas y flexibles. Todos los marcajes que no se han completado, se pueden añadir después manualmente.

El módulo T+ facilita el cálculo de nóminas mediante la edición y exportación de una amplia gama de informes con un alto nivel de sofisticación.

Según se requiera se pueden tener en cuenta o no las horas extras hechas por un trabajador y nos permite dar un tiempo de margen para la entrada al trabajo.

El módulo puede ser utilizado para aplicaciones de cálculo de nóminas. Calcula el tiempo dedicado a tareas específicas, tales como mantenimiento, formación, etc. También resuelve el tiempo que se destina en algunos lugares particulares (sala de reuniones, aparcamiento, biblioteca, fuera de la oficina, etc) y facilita la facturación de las horas por separado.

Los informes pueden ser exportados a un archivo externo con varios formatos de exportación disponibles (texto, Excel, etc).

Aplicación externa "TA Export".

Esta aplicación es la perfecta integración con aplicaciones externas de Control de Presencia y gestión de nóminas se realiza en unos pocos minutos. Con este programa de nueva utilidad, los usuarios simplemente ha de definir y parametrizar los datos transmitidos a la aplicación T&A y el software Amadeus 5 prepara un informe de datos organizados de acuerdo a las especificaciones de la aplicación externa.

Esta aplicación es un archivo "exe" y permite ejecturlo de forma automática en cualquier momento (todos los días, semanas, etc.) y sólo requiere que el programa externo acepte archivos de texto, como eventos de origen de datos.

Date	Transaction	From	Data	User
18/03/2009	Application Login	DANIEL		dds
21:30:07				
18/03/2009	Save record	Controller network	Network 1	dds
21:30:53				
18/03/2009	New record	Controller	TPL	dds
21:31:15				
18/03/2009	Initialize Controller	TPL		
21:31:24				
18/03/2009	End of alarm	I01 / TPL		
21:31:30				
18/03/2009	End of alarm	I02 / TPL		
21:31:30				
18/03/2009	End of alarm	I03 / TPL		
21:31:30				
18/03/2009	End of alarm	I04 / TPL		
21:31:30				
18/03/2009	End of alarm	I05 / TPL		
21:31:30				
18/03/2009	End of alarm	I06 / TPL		
21:31:30				

