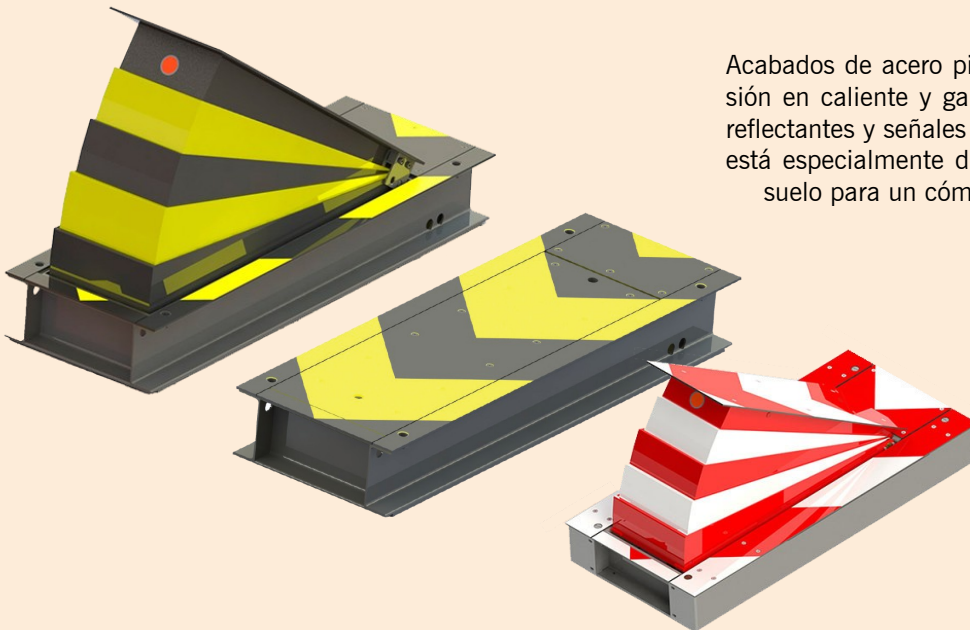


DISUASOR DE PASO MINI ROAD BLOCKER-ACR

MINI BLOQUEADOR DE PASO DE VEHÍCULOS

Los MINI ROAD BLOCKER impiden el paso de vehículos de forma fiable en zonas o edificios donde se precise una alta seguridad. Ideales en zonas donde no sea posible instalar bolardos de seguridad. Versiones K4/K8 y K12.



Acabados de acero pintado electrostáticamente por inmersión en caliente y galvanizado. Diseño funcional con tiras reflectantes y señales de advertencia. El sistema de bisagra está especialmente diseñado para tener un nivel a ras de suelo para un cómodo paso de los vehículos.

Esta característica aumenta la seguridad de las personas durante las operaciones de los bloqueadores. La construcción interna de la unidad bloqueadora se compone de 4 piezas de manera uniforme distribuidos para la absorción de impactos y la distribución de los perfiles en forma de U de acero que tienen un espesor de chapa de 6 mm cada una.

Instalación

Los Road Blocker constan de dos partes.

1- La unidad bloqueadora que va cimentada a ras del suelo con un buen sistema de drenaje.

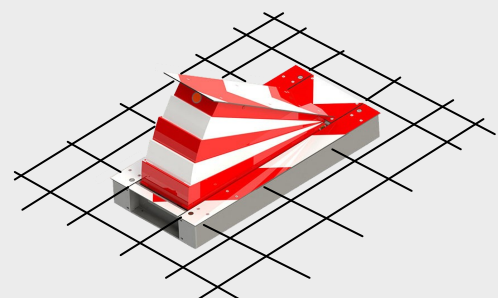
Su diseño exclusivo de plegado permite su instalación mediante una bade de forjado de solo unos 60 cm de profundidad.

2- La unidad hidráulica que está instalada dentro de un arcón metálico que contiene el cuadro eléctrico y seguridad, y la unidad hidráulica que mediante un sistema con dos mangueras de presión y una mangrera eléctrica multifilar, permite realizar el movimiento del bloqueador, informar al cuadro de maniobra del estado y seguridad, y el sistema de iluminación y destello.

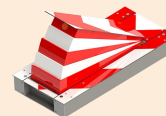
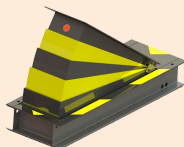
En situaciones de emergencia podemos configurar el Road Blocker en estados distintos según nos convenga.



Detalle de la Unidad Hidráulica interna o externa



CARACTERISTICAS TECNICAS



Tipo de instalación	Subterrania	
Tipo Actuador	Ubicación hidráulica interna externa K12	Ubicación hidráulica interna K4
Altura de elevación	Elevación de la plataforma 1200mm *	Elevación de la plataforma 600
Ancho de bloqueo	600 mm	400mm
Dimensiones	500x1800x380 mm	400x1558x178 mm
Max. límite de peso	Por eje, hasta 12 T	
Material	Acero estructural C22	
Resistencia	A los impactos 1800 KJ en K12	A los impactos de los 700 KJ en K4
Tiempo Elevación	6 seg.	
Alimentación	Trifásica 380V, 50Hz en K12	~ 230V, 50Hz en K4
Consumo	1,5 kW	
Protección	IP 67	
Peso	~ 350 Kgr.	~ 250 Kgr.
Temperatura Operativa	-35 / + 50 °C (opcional con calefactor -30 / +50 °C)	
Indicación luminosa	LED incorporados	
Posición de bloqueo	Unidad hidráulica bloqueo hidráulico	
Emergencia	Se hunde dispositivo mecánico con desbloqueo manual	
Modo de funcionamiento	Intensivo	

