

SISTEMA CONTROL ANTI-PASSBACK ANTI-TIMEBACK

- **Anti-PassBack:** Anti-retroceso. Sistema que no permite volver a entrar si no ha salido.
- **Anti-PassBack confirmado:** Sistema que no permite volver a entrar si no ha salido asegurando el paso mediante contacto de puerta.
- **Anti-TimeBack:** Anti-retroceso temporizado. Sistema que no permite volver a entrar/salir hasta pasado un tiempo programado.
- **Control de Presencia:** Permite registrar el tiempo transcurrido entre el paso de entrada y el paso de salida, utilizado normalmente como tiempos de fichaje.
- **Anti PassBack Local:** No requiere estar ON-line. Funcionamiento solo en una central.
- **Anti PassBack Global:** Requiere conexión con el software o mediante el COM2 de las centrales. Funcionamiento con varias centrales en RED.
- **Sentido de paso:** Determina la dirección de paso en un carril o puerta.
- **Contacto de Puerta:** Sensor que detecta el estado de la puerta (abierta/cerrada).
- **ON-Line:** Conectado a una Red o Bus .
- **Autónomo:** Funciona sin estar conectado a una Red o Bus.

AUTÓNOMO



Access 1000/2000

On-Line



Amadeus5

¿Cómo funciona Anti-PassBack Autónomo?



EJEMPLO

1-Al pisar la espira de entrada, el lazo del suelo activa la recepción del canal 1 de la central. Pulsamos el botón 1 del mando (El canal 2 no está activo).

2-La central “abre entrada” y memoriza **dentro**. El canal 2 no está activo.

3-Estando en **dentro**, si pisamos la espira2 de salida y pulsamos 1, no abre ya que actúa Anti Passback “**ya está dentro**”. Si pulsamos el botón 2 abre y Anti Passback memoriza **Fuera**.

Ideal para pequeñas instalaciones con un solo punto de entrada y salida. Para esta función, la central Access requiere de un módulo adicional Anti Passback. La centralita permite realizar el Anti Passback tanto por mando como por lector Evoprox y tarjetas MOTION. Con Software Assistant Free-ACR podemos gestionar Múltiples instalaciones y si conectamos una tarjeta EVENT en la central, listar los últimos 1000 eventos producidos.

VENTAJAS

- Fácil Instalación.
- Mantenimiento mínimo.
- Configuración y gestión por teclado frontal.
- Posibilidad de gestión remota mediante Soft Assistant.
- Alimentación Central 230V AC.
- Ampliable hasta 4 canales.
- Múltiples Accesorios y Aplicaciones.

AUTÓNOMO



ACCESS 1000/2000-ACR

Central de Control de Accesos Incluye central Access 1000 o 2000. de dos canales ampliable hasta 4 Canales, memoria de 1000 o 2000 usuarios, tarjeta de eventos y Antipassback (Opcional), entrada para lectores de proximidad EVOPROX y dispositivos emisores de la gama MOTION. Alimentación a 230V ac.



ANTIPASSBACK-ACR

Tarjeta para Access1000/2000 con función de Anti Passback en zocalo y entrada de contactos de presencia de una DMS (Detector de Masa en Suelo)



EVOPROX-ACR

EVOPROX / STEELPROX-ACR son lectores multi-tecnología capaces de leer tarjetas MOTION y MIFARE 13,56MHz indistintamente. Salidas BUS L y Wiegand.



GO PRO/MIN-ACR

Emisores 868MHz de 2 canales en formato mini. Versiones Evo con tag de proximidad RFID 13.56Mhz.



ACTIVA GO-ACR

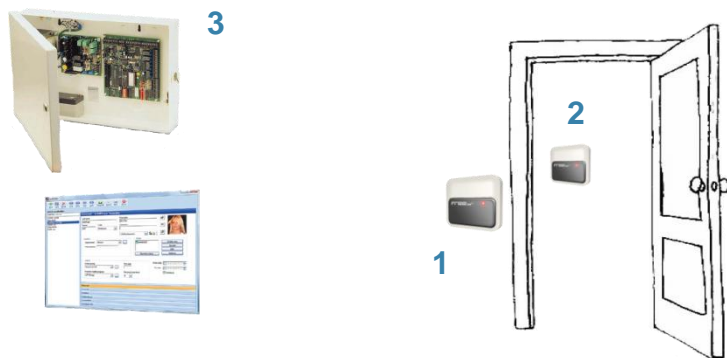
Antena Activa 868MHz para ampliación de distancias entre centrales Access, mediante cable de 3 hilos (+ - L) y distancias hasta 100m.



Software Assistant ACR

Gestión de instalaciones con centrales Access. Incluye interface USB. Funciones principales: lectura de eventos, inserción/anulación código personalizado en tarjetas de memoria, emisores y receptores/centrales, creación de nuevas instalaciones y mantenimiento de éstas (reservas, modificaciones, listados de instalaciones, ...).

¿ Cómo funciona Anti Passback On Line?



El sistema Anti-Passback es efectivo si registramos el paso real de “todos” los usuarios. Es por esta razón que un sistema que obligue a pasar su credencial tanto para entrar como para salir (aún que entremos en grupo y la puerta esté abierta y no necesitemos pasar nuestra credencial), ya que si no hemos entrado, no nos dejará salir. El sistema aumenta la veracidad de un listado de presencia para saber quién está dentro en caso de emergencia o el cálculo de tiempos de trabajo.

Con el mismo equipo podemos realizar todas las funcionalidades de control de accesos de Amadeus 5.

EJEMPLO

1-Al pasar la tarjeta por el lector 1 de entrada, abre la puerta y la central memoriza “**Dentro**”. Si volvemos a pasar la tarjeta por el lector 1, no abre y muestra en pantalla **Acceso denegado por Antipassback**.

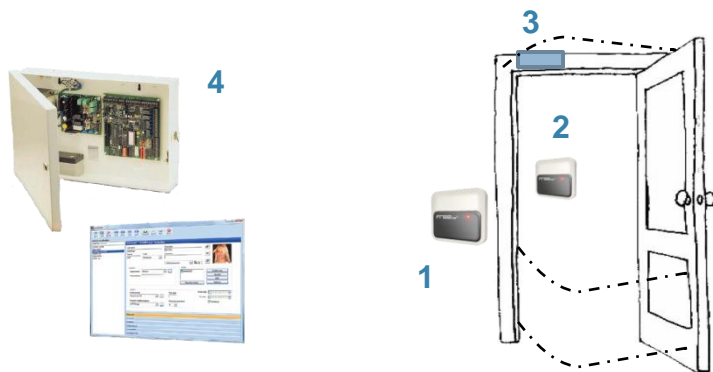
2-Estando **dentro**, si pasamos la tarjeta por el lector 2, abre y memoriza “**Fuera**”. Si volvemos a pasar la tarjeta por el lector 2, no abre y muestra en pantalla **Acceso denegado por Antipassback**.

3-La centralita mantiene en memoria el estado de todos los usuarios dentro/fuera. Podemos listar y calcular los tiempos de presencia de todos los usuarios y saber en todo momento quién está dentro.

VENTAJAS

- Localización en tiempo real de usuarios.
- Cálculo de tiempos de presencia.
- Fácil Configuración.
- Anti passback local y global.
- Permite crear zonas (quién está y en que zona)
- Perfecto para funcionamiento en turnos y pasillos.
- Ampliable a nuevas necesidades.
- Múltiples Accesorios y Aplicaciones.

¿Cómo funciona Anti Passback Confirm?



El sistema Anti-Passback es efectivo si registramos el paso real de “todos” los usuarios. Es por esta razón que un sistema que obligue a pasar su credencial tanto para entrar como para salir (aún que entremos en grupo y la puerta esté abierta y no necesitemos pasar nuestra credencial), ya que si no hemos entrado, no nos dejará salir. El sistema aumenta la veracidad de un listado de presencia para saber quién está dentro en caso de emergencia o el cálculo de tiempos de trabajo.

Con Amadeus 5 podemos configurar el Anti Passback Confirmado, donde no memoriza dentro/fuera hasta no recibir una confirmación real del paso del usuario por la puerta, torno, barrera,...

EJEMPLO

1-Al pasar la tarjeta por el lector 1 de entrada, abre el pestillo de la puerta y la central espera el contacto de puerta. Si no se abre la puerta, **no memoriza “dentro”**, permanece como “fuera” permitiendo un nuevo pase de tarjeta en lector 1.

2-Estando **dentro**, si pasamos la tarjeta por el lector 2, abre el pestillo y solo memoriza “Fuera” si abrimos la puerta para pasar.

3-El contacto de puerta manda un pulso para avisar a la central que realmente hemos abierto la puerta para pasar.

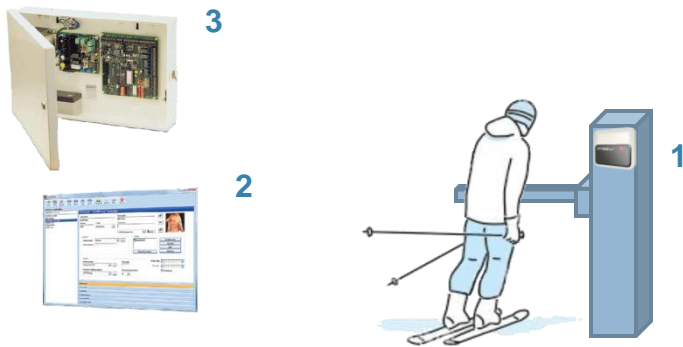
4-La centralita mantiene en memoria el estado de todos los usuarios dentro/fuera. Podemos listar y calcular los tiempos de presencia de todos los usuarios y saber en todo momento quién está dentro.

VENTAJAS

- Localización en tiempo real de usuarios.
- Cálculo de tiempos de presencia.
- Fácil Configuración.
- Anti passback local y global.
- Permite crear zonas (quién está y en que zona)
- Perfecto para funcionamiento en tornos y pasillos.
- Ampliable a nuevas necesidades.
- Múltiples Accesorios y Aplicaciones.

DEFINICIONES

¿ Cómo funciona Anti Timeback On Line?



El sistema Anti Timeback nos sirve para instalaciones donde queramos un sistema de AntiPassback que resetee el estado en un tiempo programado, o que permita nuevamente el paso una vez superado un tiempo de control.

Utilizado en recintos, pistas de esquí o museos donde controlamos solo el paso de entrada y queremos evitar que se presten tickets, ya que una vez hemos entrado, no permite un nuevo paso hasta transcurrido el tiempo necesario para completar un recorrido o pista.

EJEMPLO

1-Al pasar la tarjeta por el lector 1 abre el torno y la central memoriza “**Dentro**” e inicia el conteo de tiempo de Timeback

2-Estando **dentro**, si volvemos a pasar la tarjeta por el lector 1 sin haber superado el tiempo programado, no abre y muestra en pantalla **Acceso denegado por Anti timeback**, evitando el fraude por préstamo de pases.

3-La centralita mantiene en memoria el estado y tiempos de todos los usuarios dentro. No permite un nuevo pase por el mismo lector hasta no haber superado el tiempo programado en Anti Timeback.

VENTAJAS

Visualización en tiempo real de usuarios.

Fácil Instalación.

Inicialización automática de autorización de paso en usuarios.

Registro y visualización en tiempo real de pasos fraudulentos.

Ampliable a nuevas necesidades.

Múltiples Accesorios y Aplicaciones.

On Line



TPL4 –D4-ACR

Central Control de Accesos ON-LINE 4 zonas ideal para control de puertas o zonas mediante lectores. Incluye central TPL4-D4-ACR + Fuente Alimentación+ SAI. Memoria de 2000 usuarios ampliable a 40.000, 2000 eventos en memoria, comunicación por RS 232, RS 485 o IP mediante adaptador (Opcional). Permite Antipassback y Antitimeback , local y global.



EVOPROX-ACR

EVOPROX / STEELPROX-ACR son lectores multi-tecnología capaces de leer tarjetas MOTION y MIFARE 13,56MHz indistintamente. Salidas BUS L y Wiegand26/34.



CONNECT-ACR

Receptor 868MHz para la recepción de emisores MOTION. Permite la configuración de Grupos en instalaciones con equipos manos libres. Multi protocolo de salida (Bus S, Wiegand 26 /34).



BF 430-ACR

Convertor RS 232/485 a IP para comunicación de centrales DDS a redes IP, conexión a RS 232 con conector DB9, a RS 485 mediante borne extraíble. Conmutador 232/485 Alimentación de 5 a 30V dc.



Software Amadeus 5

Amadeus 2000/16 AGT 2WS . Amadeus 2000 usuarios / 16 lectores Ampliable a 40.000 usuarios y 512 Lectores con Módulo gestión alarmas y estación de trabajo adicional. Incorpora todas las funcionalidades de AntiTimeback y Antipassback Local y Global, Gestión de visitas, Generador de Informes, control de presencia,.

SOFTWARE



Software Assistant ACR

Gestión de instalaciones con centrales Alert Free. Incluye interface USB. Funciones principales: lectura de eventos, inserción/anulación código personalizado en tarjetas de memoria, emisores y receptores/centrales, creación de nuevas instalaciones y mantenimiento de éstas (reservas, modificaciones, listados de instalaciones, ...).



Software Amadeus5 Ligth

Versión Ligera de software para el control de acceso ON-LINE.

Para pequeñas instalaciones mediante centrales OPEN4. De 2.000 usuarios y un máximo de 16 lectores. Ampliable a todas las versiones de Amadeus 5.



accesor

*Soluciones en control de
accesos y seguridad*

FIN

