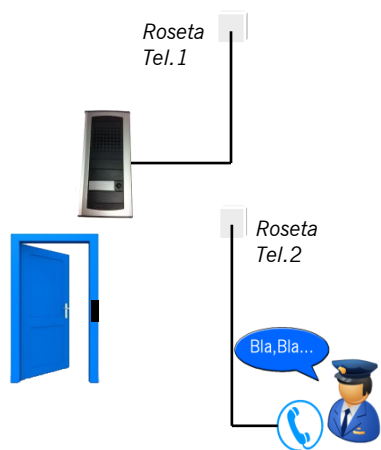


SISTEMA INTERFONIA



- ❑ **Llamador de Calle:** Equipo de llamada a vivienda mediante un pulsador y conversación manos libres. Contiene sistema de apertura de puerta.
- ❑ **Telefonillo:** Equipo que recibe la llamada dentro de la vivienda .
- ❑ **IP:** Permite a dos equipos establecer una comunicación e intercambiar datos. Garantiza la entrega de datos y que los paquetes son entregados en el mismo orden. El Protocolo de Internet (**IP**) utiliza direcciones que son series de cuatro números con un formato de punto decimal, por ejemplo: 168.5.163.59
- ❑ **GSM:** Utilizan las redes móviles GPRS, 3G y 4G con tarjeta SIM. Podemos conectarnos a equipos en lugares que tengamos cobertura de móvil.
- ❑ **Roseta Telefónica:** Punto de conexión de teléfonos mediante conector RJ11.
- ❑ **P2P:** Una red peer-to-peer (P2P, por sus siglas en inglés) es una red en la que todos interactúan y comparten datos sin necesidad de PCs ni servidores.
- ❑ **ON-Line:** Conectado a una Red o Bus.
- ❑ **PoE:** Sistema de Alimentación de equipos mediante el cable de red UTP.

OPCIONES

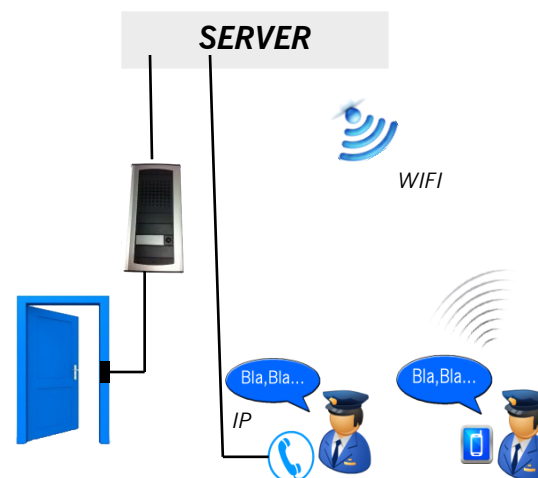


OPCIÓN TEL BELL-ACR



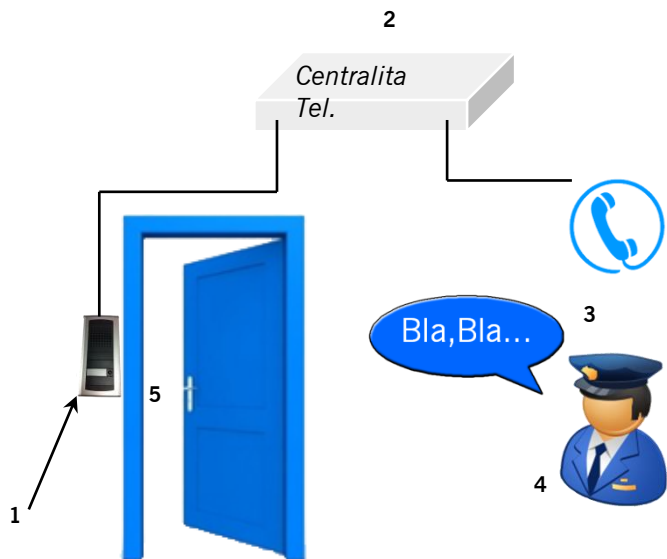
3-Salida con Ticket

OPCIÓN GSM BELL-ACR



OPCIÓN IP BELL-ACR

¿ Cómo funciona TEL BELL-ACR?



UTILIZACIÓN:

El llamador de calle TEL BELL-ACR se conecta a una roseta telefónica convencional como si se tratara de un terminal suplitorio. Ideal en instalaciones donde dispongamos de una línea telefónica fija y alimentación a 12Vcc. Permite programaciones de re-llamadas a otros números si el primero no contesta y franja horaria Día/Noche.

VENTAJAS

Gestión y programación mediante terminal telefónico.
Adaptable a cualquier instalación.
Fácil Instalación.
Múltiples Números de re-llamada.
Función llamada Día/Noche
Teclas retro-iluminadas
1 o 2 Pulsadores
Carcasa para exterior INOX (Opcional)



- 1- Pulsar botón de llamada.
- 2- TEL Bell-ACR realiza una llamada a un teléfono o a una extensión de la centralita.
- 3- Operador responde desde su teléfono móvil o fijo.
- 4- Si autoriza el pase marca el código.
- 5- TEL Bell-ACR Abre.

¿ Cómo funciona GSM BELL-ACR?

2

GSM[®]
GLOBAL SYSTEM FOR
MOBILE COMMUNICATIONS

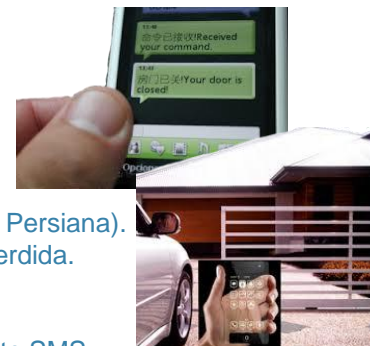


UTILIZACIÓN:

El GSM Bell-ACR solo necesita insertar una SIM activa convencional y alimentación a 12Vcc y ya está operativo.
Ideal en instalaciones donde no dispongamos de posibilidad de cablear y tengamos cobertura de móvil.
Permite programaciones de re-llamadas a otros números si el primero no contesta y franja horaria Día/Noche.
Recepción de Alarma mediante un contacto dentro del terminal.
Apertura de puertas, luces, etc. mediante llamada perdida (Sin Coste)
Apertura mediante más de 100 números autorizados.

VENTAJAS

Gestión y programación mediante SMS.
Adaptable a cualquier instalación.
No requiere cableado.
Dos salidas Relé programables (Ej. 1 Puerta / 2 Persiana).
Función mando a distancia mediante llamada perdida.
Múltiples Números de re-llamada.
Función llamada Día/Noche
Contacto de Alarma (Ej. Puerta Abierta) mediante SMS
Teclas retro-iluminadas
1 o 2 Pulsadores
Carcasa INOX para exterior (Opcional)



- 1- Pulsar botón de llamada.
- 2- GSM Bell-ACR mediante la tarjeta SIM interna, realiza una llamada a un teléfono móvil o a un fijo.
- 3- Operador responde desde su teléfono móvil o fijo.
- 4- Si autoriza el pase marca el código.
- 5- GSM Bell-ACR Abre.

DEFINICIONES

¿ Cómo funciona IP BELL-ACR?



UTILIZACIÓN:

IP Bell-ACR funciona como cualquier otro dispositivo conectado en una Red LAN, incluso puede utilizarse punto a punto P2P entre portero y teléfono IP o PC.

Versiones en solo audio o como Video Portero en la versión C.

Las imágenes del visitante pueden mostrarse en la pantalla de un PC, en un Smart Phone o en teléfonos de sobremesa IP con pantalla de video.



VENTAJAS

Gestión y programación mediante Web Server.

Adaptable a cualquier instalación LAN.

Dos salidas Relé programables.

Múltiples Números de re-llamada.

Función franjas horarias

Teclas retro-iluminadas

Hasta 66 Pulsadores con placas adicionales de 8 teclas

Alimentación 12V cc o por el mismo cable UTP (PoE)

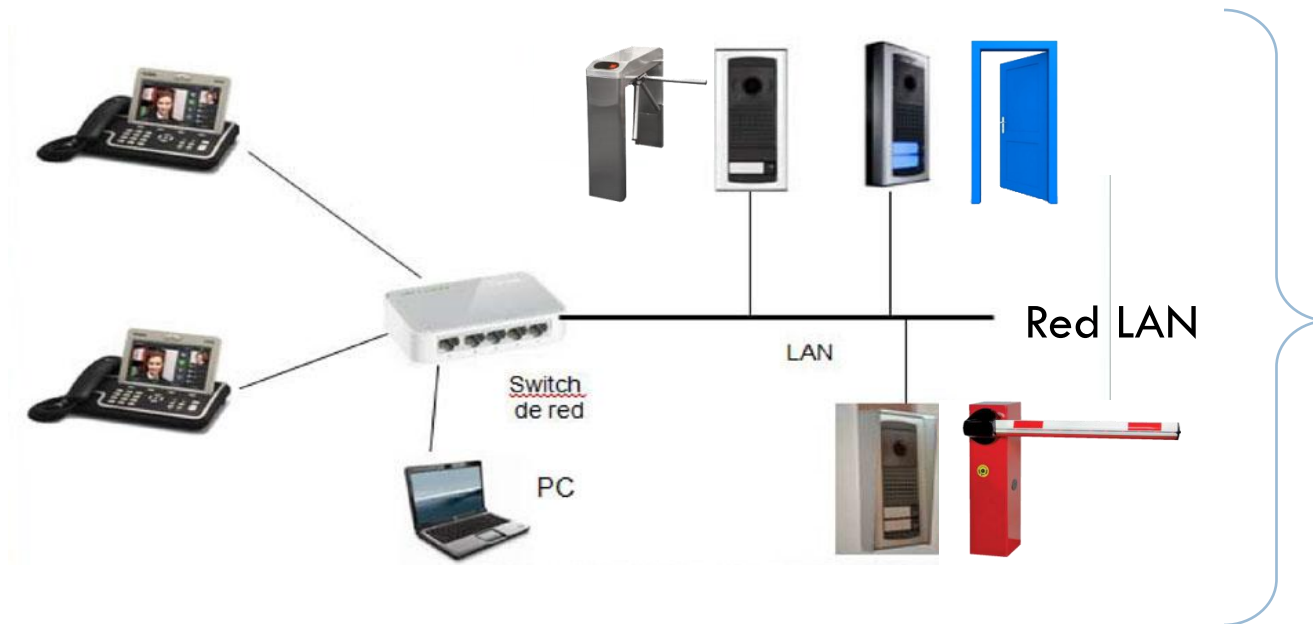
Carcasa INOX para exterior (Opcional)

- 1- Pulsar botón de llamada.
- 2- IP Bell-ACR mediante red LAN, realiza una llamada a un teléfono, ordenador o Smart Phone de la misma LAN.
- 3- Operador responde desde su teléfono o PC.
- 4- Si autoriza el pase marca el código.
- 5- IP Bell-ACR Abre.

PRODUCTO

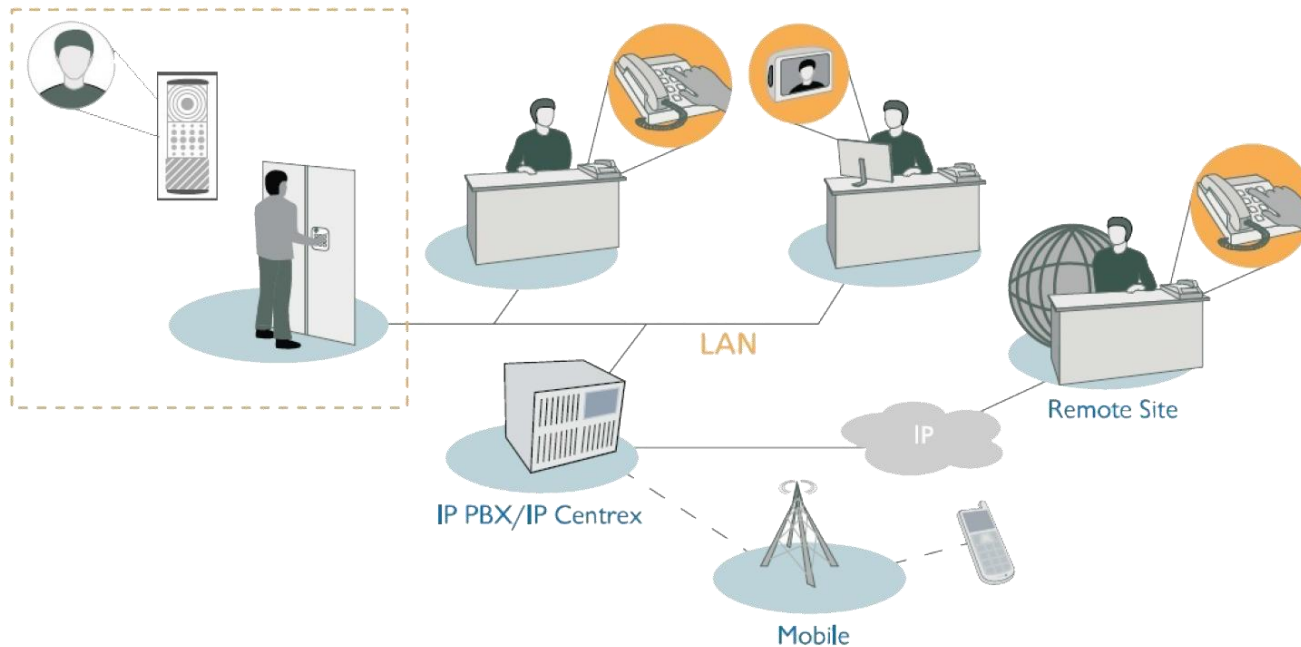
Ejemplo de implantación

- Tres video porteros pueden llamar a un mismo punto o por separado dependiendo de su franja horaria. El operador puede abrir desde su terminal.



IP Bell-ACR

Arquitectura





accesor

*Soluciones en control de
accesos y seguridad*

FIN

