

Sweeper HG-ACR



Los pasillos motorizados Sweeper HG-ACR son equipos de control de acceso a personas que permiten un cómodo pase con anchos de hasta 90 cm y puertas de 180 cm de altura, ofreciendo una sensación de comodidad, amplitud y seguridad.

Su funcionamiento es de plegado de las puertas en cada sentido de pase pudiéndose escoger distintos anchos de paso entre 55 cm a 90 cm.

Las puertas de 180 cm de altura se pliegan 90° en cada sentido de pase y disponen de un sistema anti-atrapado y alarma en caso de intento de pase incorrecto o fraudulento.

La instalación de un pasillo estándar se realiza con el SweeperHG-1, formado por dos muebles extremos y se amplía con el SweeperHG-2 que es el mueble intermedio. El conexionado entre muebles es extremadamente sencillo a través de cable UTP, siguiendo la estructura máster-esclavo.

Ventajas

Sistema de control por puertas plegadas en cada sentido.

Mecánica motorizada

Control de dirección de paso

Alarma de intento de paso fraudulento

Espacio para buzones recolectores de tarjetas

Pictogramas superiores y laterales

Tapas laterales y superior, arcón lateral con espacio para placas adicionales.

Estándar

Mueble INOX, Pictogramas de paso, cristal con franjas luminosas.

Versión AL

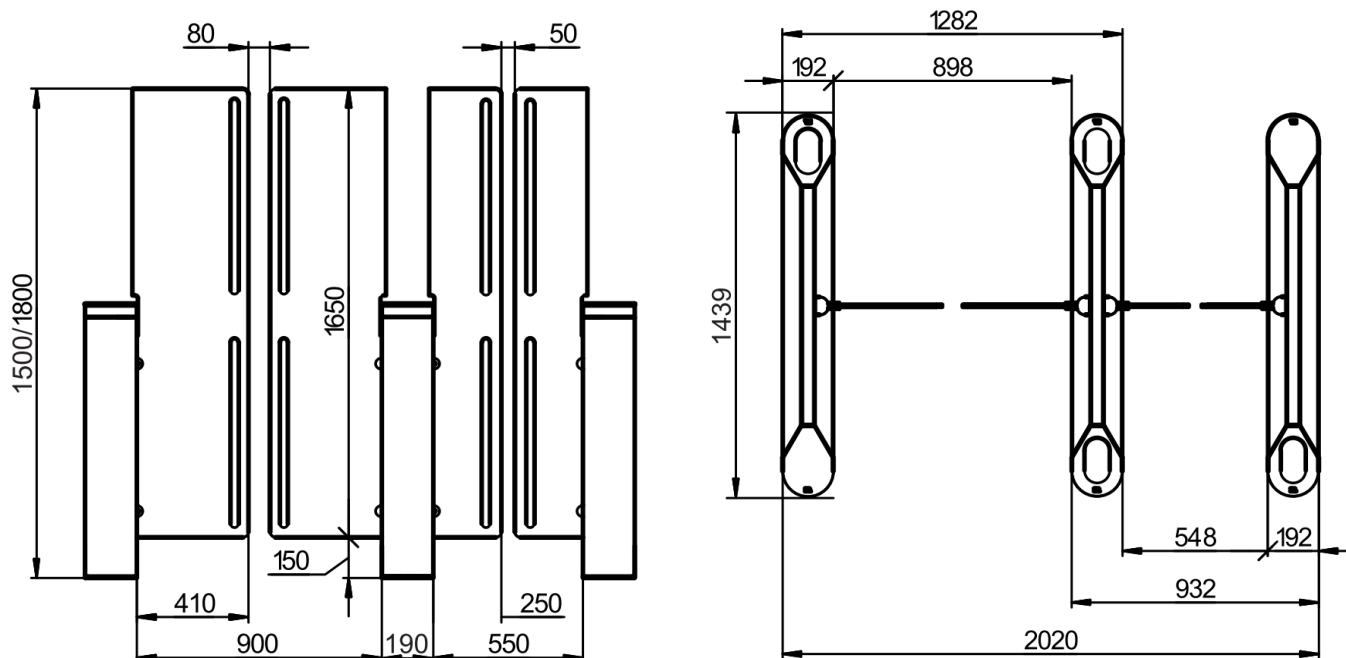


Características Técnicas

Alimentación	100-230V 50/60Hz ac (Batería emergencia 12Vcc7A Opcional)
Consumo	En cada pase Max 155W
Medidas	932x1439x1800 mm
Puertas	250x1650mm (op. 450mm) o Cristal
Peso	Max 450 Kg
Pictogramas	Tira Leds tri color + Flecha Superior
Control	Contacto seco o cualquier tensión TTL CMOS entre 5-48v
Temperatura	+1° C / +40° C (interior o cubierto) IP41
Velocidad /Caudal	1,2 seg. / 27personas/min con control de accesos
Acabados	Cuerpo de acero inoxidable (grado 304)+Superior Cristal Negro. (Op. Puertas Plexiglás)
Opcional	Exterior (IP65), Batería Emergencia, Integración Lectores, Pintura Color RAL, Inox316.



Medidas



VER VIDEO