

Sweeper S-ACR



Los pasillos motorizados Sweeper S-ACR son equipos de control de acceso a personas que permiten un cómodo pase con una apertura libre de hasta 90 cm ofreciendo una sensación de amplitud.

Su funcionamiento es de plegado de las puertas en cada sentido de pase pudiéndose escoger distintas medidas de 550 a 900mm.

El cuerpo del pasillo es realmente innovador con un diseño muy logrado y una anchura mínima de **solo 11cm** con acabados elegantes combinando inoxidable y cristal negro.

Las puertas se pliegan 90° en cada sentido de pase y disponen de un sistema anti-atrapado y alarma en caso de intento de pase fraudulento.

La instalación de un pasillo estándar se realiza con el SweeperS-1, formado por dos muebles extremos y se amplía con el SweeperS-2 que es el mueble intermedio. Funcionamiento máster- esclavo.

Ventajas

Sistema de control por puertas plegadas en cada sentido.

Mecánica motorizada

Control de dirección de paso

Alarma de intento de paso fraudulento

Ancho del mueble de solo 110mm

Pictogramas superiores y laterales

Tapas laterales y superior, arcón lateral con espacio para placas adicionales.

Estándar

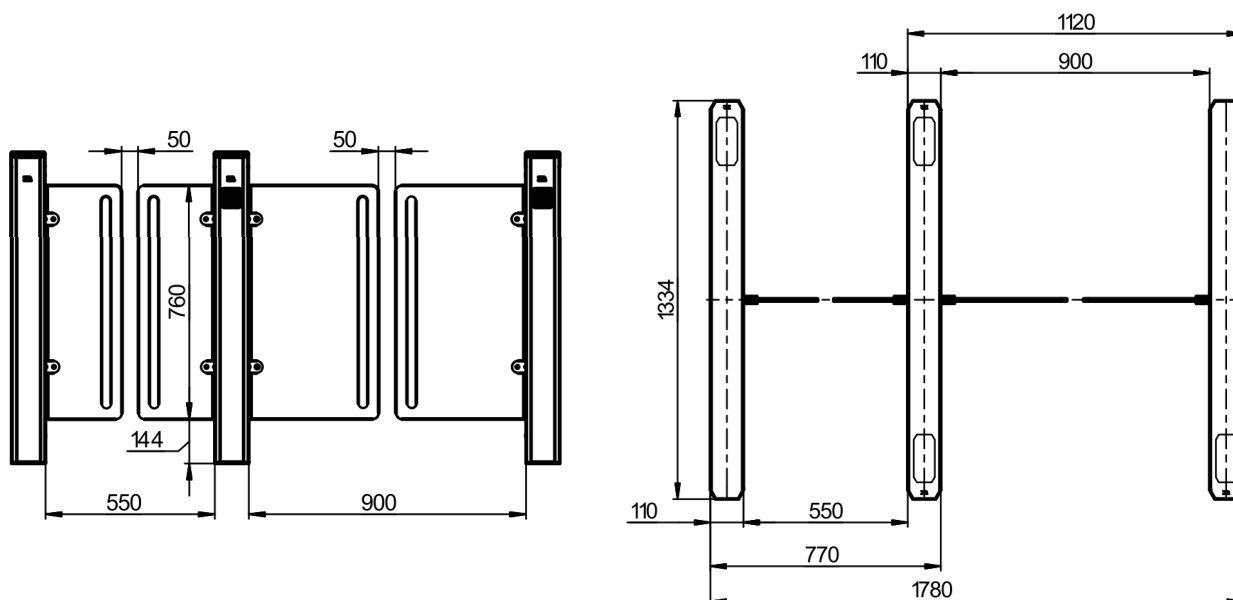
Mueble INOX, acabados laterales y superior en cristal negro. Pictogramas frontales y superiores, tiras de leds tricolor, cristal con franjas luminosas.

Características Técnicas

Alimentación	100-230V 50/60Hz ac
Consumo	En cada pase Max 150W
Medidas	1.334 x 1.000 x 110 mm
Puertas	Cristal 250x760mm(op. 42mm)
Peso	Max 126Kg
Pictogramas	Tira Leds tri color + Flecha frontal
Control	Contacto seco o cualquier tensión TTL CMOS entre 5-48v
Temperatura	-15 ° C / 65 ° C (interior o cubierto)
Velocidad	0,8 seg.
Acabados	Cuerpo de acero inoxidable (AISI 304)+Superior Cristal Negro.
Opcional	Puertas Plexiglás, Batería Emergencia, Integración Lectores, Pintura Color RAL



Medidas



VER VIDEO

